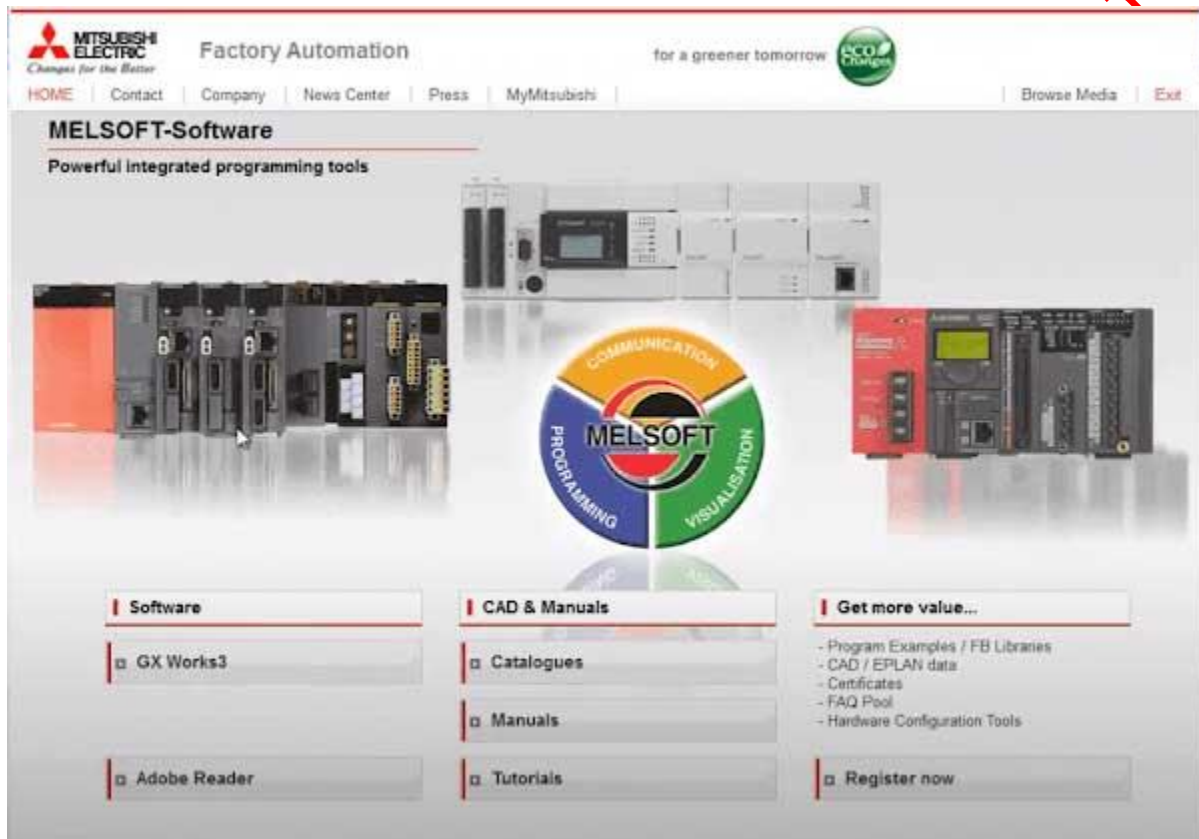
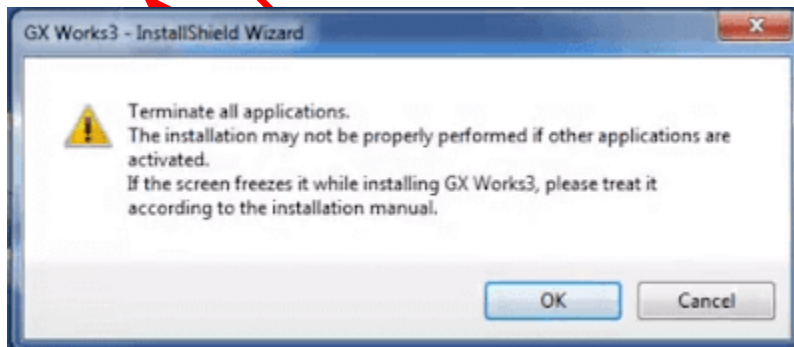


# Hướng dẫn cài đặt phần mềm lập trình PLC Mitsubishi – GX Works3

1. Giải nén file tải về
2. Chạy file autorun.exe để bắt đầu cài đặt
3. Một cửa sổ mới hiện lên, click vào ô “GX Works3” trong mục “Software”

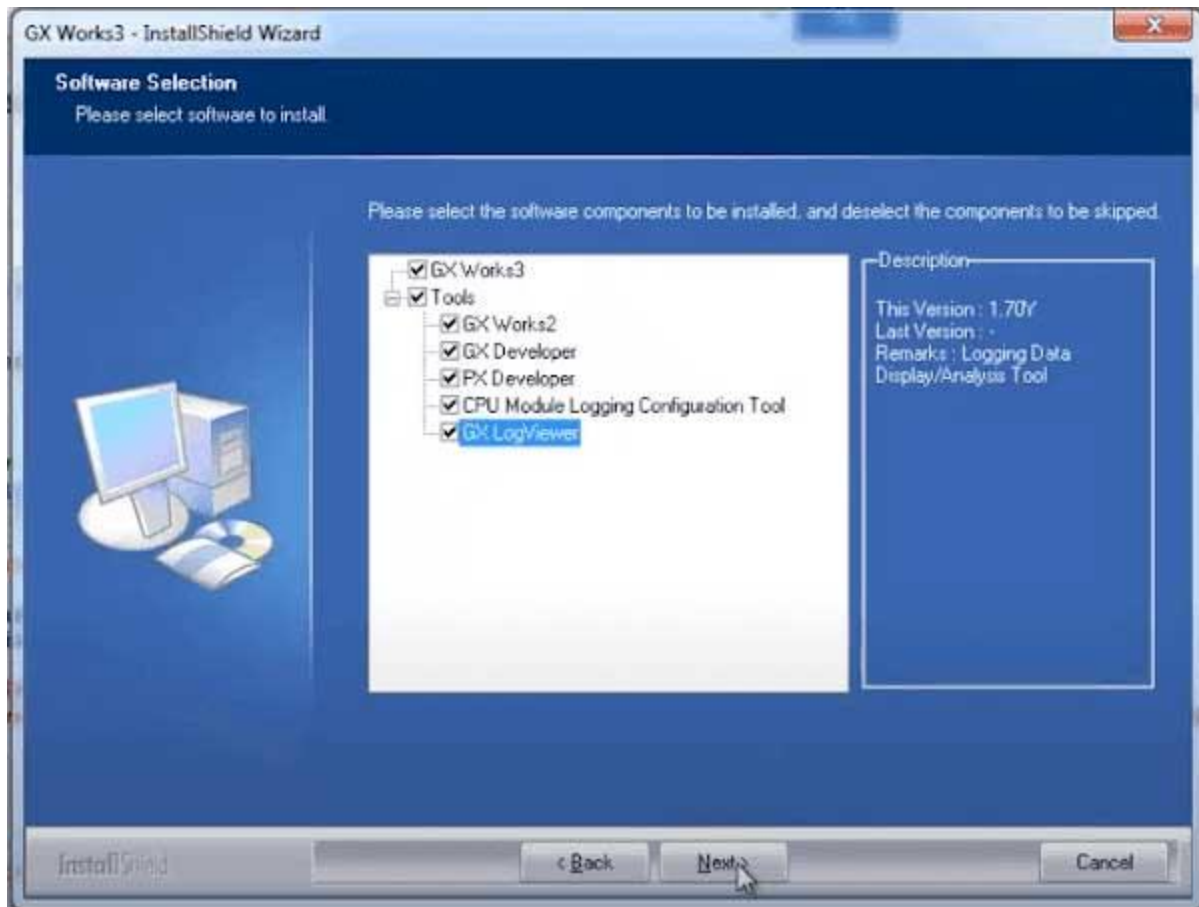


4. Tiếp tục có một cửa sổ hiện lên yêu cầu tắt bớt các phần mềm đang mở để tránh ảnh hưởng đến quá trình cài đặt GX Works3. Bạn có thể làm theo và bấm “OK”.



5. Bấm “Next”, chọn phần mềm muốn cài đặt.

Lưu ý: Phải cài [GX Works2](#) thì mới cài được GX Works3 nên hãy tích chọn [GX Works2](#) nếu máy bạn chưa cài.



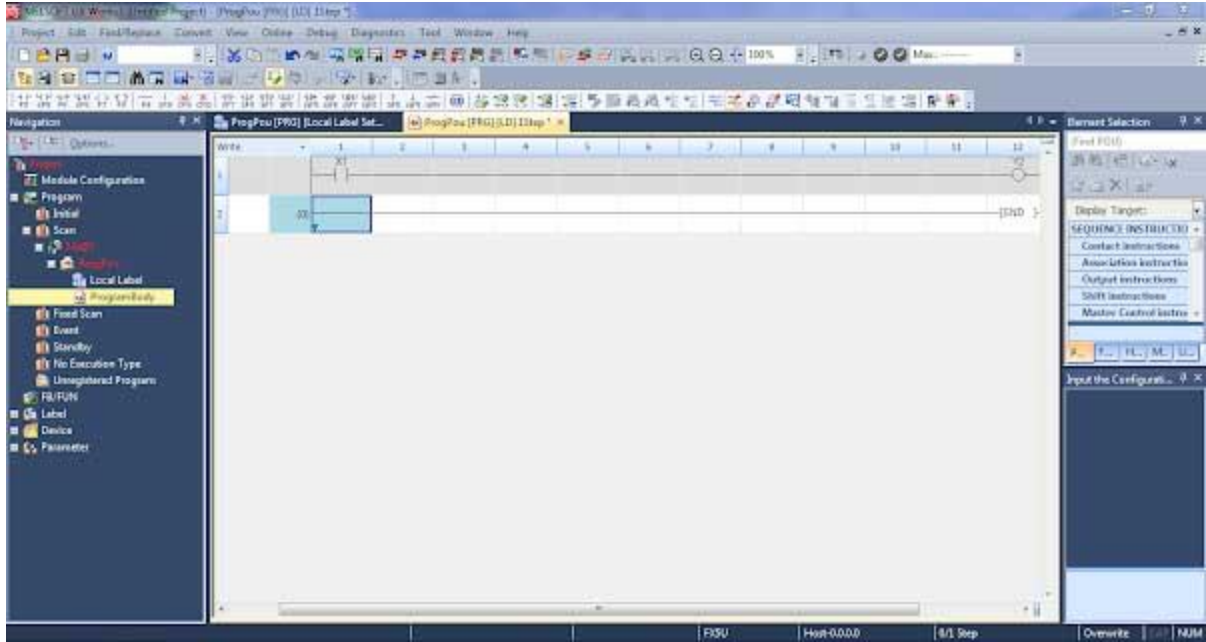
6. Tiếp tục bấm “Next”, đến cửa sổ **User information** thì bạn nhập nhập “User Name” và “Company Name” bất kỳ. Nhập Product ID theo serial number đã tải về hoặc bên dưới:

095-394462924

7. Chờ máy tính cài đặt phần mềm

8. Khi quá trình cài đặt kết thúc, bấm “Next” và khởi động lại máy tính để hoàn tất cài đặt phần mềm.

9. Mở phần mềm và tận hưởng thành quả ????



DANH AUTOMATION